



**CHÀO MỪNG CÁC EM ĐẾN VỚI
TIẾT HỌC HÔM NAY!**



KHỞI ĐỘNG



Trò chơi “Xếp chữ”

- Mỗi nhóm nhận được những tấm thẻ mà trên đó ghi các chữ cái:
 - Mỗi thẻ sẽ có một chữ cái.
 - Mỗi nhóm nhận được các chữ cái của một từ gồm 2 âm tiết và được để theo thứ tự lộn xộn.
- Dựa trên những chữ cái đó, các nhóm đoán và xếp từ liên quan đến nội dung: ***Những hành vi xấu làm tổn thương trẻ em.***

THẺ SỐ 1



N

T

Ồ

T

N

Ồ
I

F
G

H
Ư

Ơ
Ơ

N

Ư
G



THẺ SỐ 2

X

<

Ạ

Â

M

H

I

Â



THẺ SỐ 3

N

N

G

Ư'

Ư'

C

Đ

Ã

C

I

Ã

Ợ'



THẺ SỐ 4



Đ

Đ

Á

N

...

H

Đ

-

Â

P

-

Ạ

H

Á



THẺ SỐ 5

B

Ã
Ó

T

~
C

Ã

C

C



THẺ SỐ 6

M I

Ã

N

G

G

Ỏ

Ỏ

Ã

M





CHỦ ĐỀ.

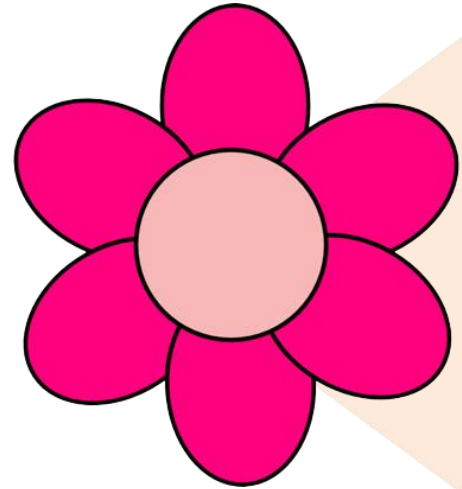
PHÒNG TRÁNH BỊ XÂM HẠI

TUẦN 21 – TIẾT 2:

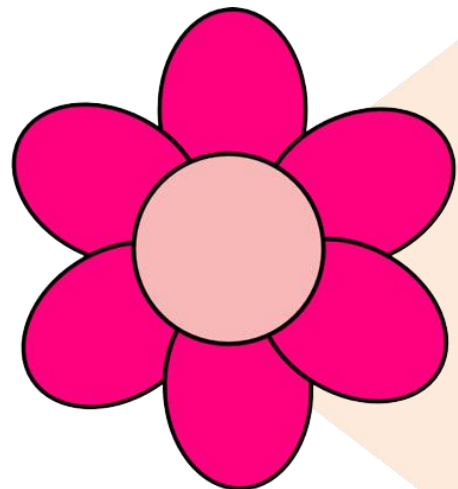
HÀNH VI XÂM HẠI TRẺ EM




NỘI DUNG BÀI HỌC



Hoạt động 1: Nhận biết hành vi xâm hại trẻ em

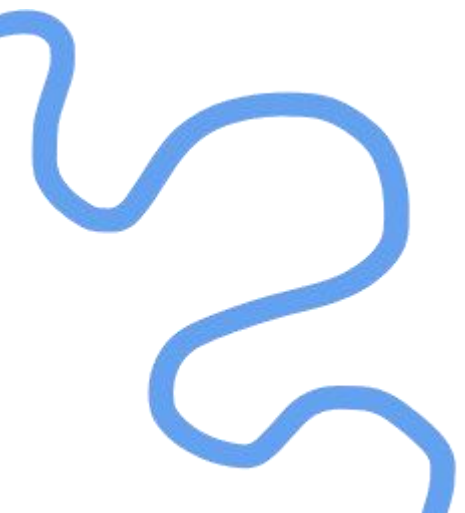


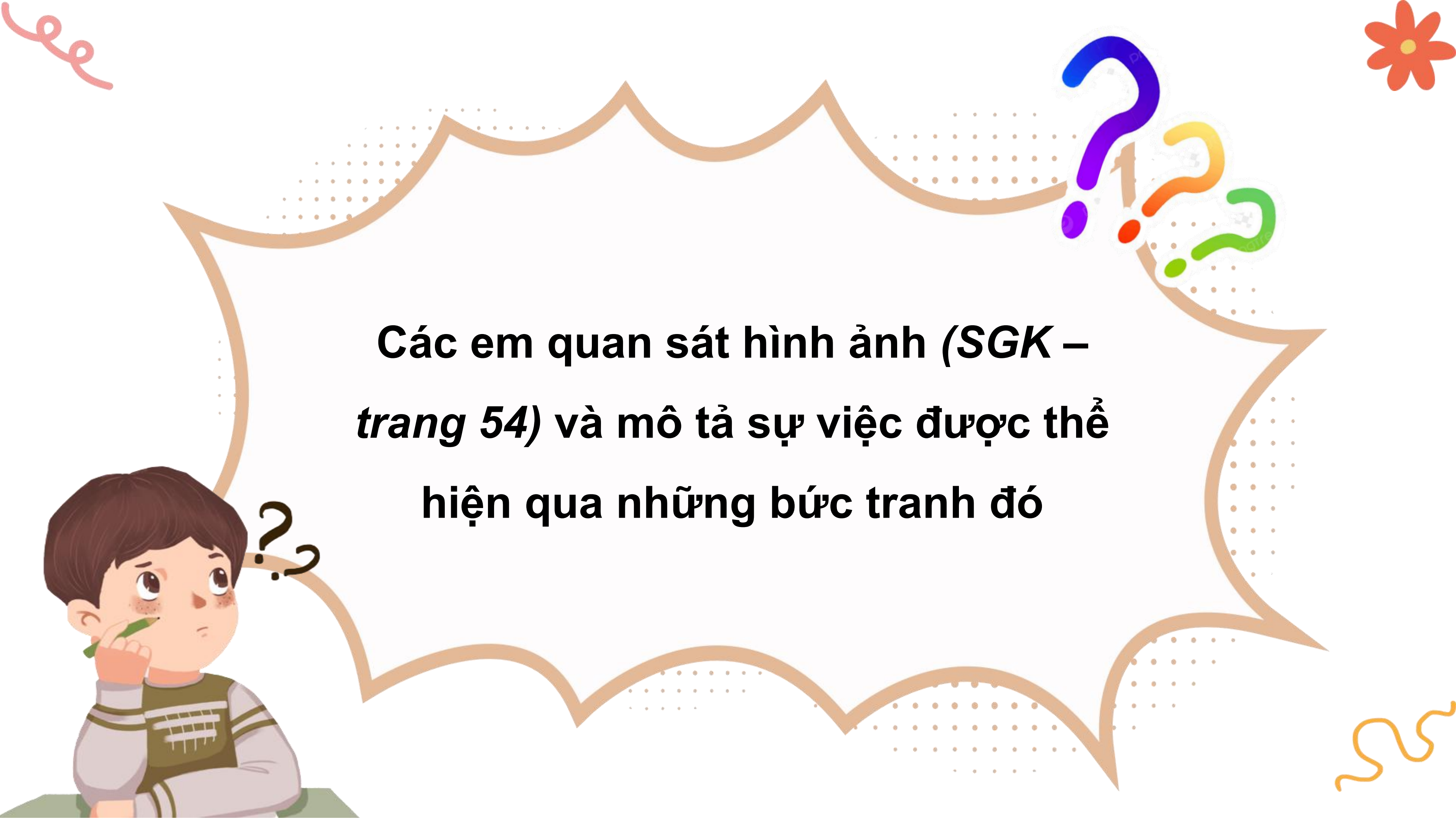
Hoạt động 2: Tìm hiểu hành vi xâm hại trẻ em





HOẠT ĐỘNG 1:
NHẬN BIẾT HÀNH VI XÂM HẠI
TRẺ EM





**Các em quan sát hình ảnh (SGK –
trang 54) và mô tả sự việc được thể
hiện qua những bức tranh đó**





YÊU CẦU: Các em quan sát các hình ảnh ở trên và đọc các thẻ từ (SGK – tr.54) để lựa chọn cụm từ chỉ hành vi làm tổn thương trẻ em sao cho phù hợp với từng hình ảnh

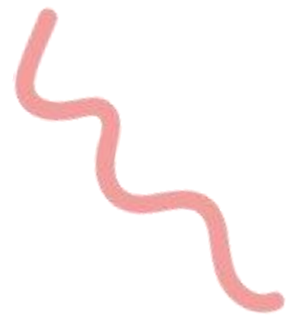
Đánh
đập

Lạm dụng
sức lao động

Bỏ rơi,
bỏ mặc

Đụng chạm
cơ thể ở vùng
mặc đồ bơi

Lãng mạ,
xúc phạm



CÂU TRẢ LỜI



Lãng mạ,
xúc phạm



Lạm dụng sức lao
động

Đánh đập



CÂU TRẢ LỜI



Đụng chạm cơ thể ở
vùng mặc đồ bơi

Bỏ rơi, bỏ mặc



Đụng chạm cơ thể ở
vùng mặc đồ bơi



Các em thực hiện những yêu cầu sau:



Suy nghĩ và bổ sung thêm những hành vi làm tổn thương trẻ em mà em biết.

Chia sẻ thêm về những hành vi xâm hại mà em đã được nghe kể, đọc hoặc đã được chứng kiến.



KẾT LUẬN

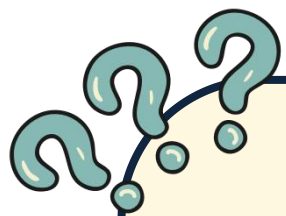
Những hành vi làm tổn thương trẻ em thường được gọi là “*xâm hại trẻ em*” vẫn xảy ra hằng ngày. Chúng ta cần cảnh giác, quan sát để nhận biết được các hành vi đó, tự bảo vệ mình và cảnh báo mọi người.





HOẠT ĐỘNG 2:
TÌM HIỂU HÀNH VI XÂM HẠI
TRẺ EM





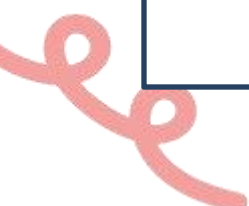
LÀM VIỆC CÁ NHÂN: Các em đọc các thẻ từ (SGK – tr.60) và xác định, phân loại các hành vi thể hiện trên sáu hình ảnh ở

Hoạt động 1 thuộc nhóm hình thức xâm hại nào

Xâm hại tinh thần

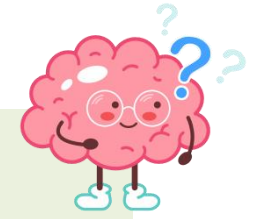
Xâm hại thân thể

Xâm hại tình dục





CÂU TRẢ LỜI



Các hành vi thuộc nhóm xâm hại tinh thần là:

Bỏ rơi, bỏ mặc



Lãng mạ, xúc phạm



CÂU TRẢ LỜI

Các hành vi thuộc nhóm xâm hại thân thể là:

Đánh đập



Lạm dụng sức lao động





CÂU TRẢ LỜI



Các hành vi thuộc nhóm xâm hại tình dục là:

Đụng chạm cơ thể ở
vùng mặc đồ bơi





HOẠT ĐỘNG NHÓM

Các nhóm sử dụng những bức tranh ở **Hoạt động 1** để thảo luận và trả lời các câu hỏi sau:



Tranh mô tả hành vi xâm hại nào?

Những địa điểm nào có nguy cơ xảy ra xâm hại?

Thời gian có thể bị xâm hại?



HOẠT ĐỘNG NHÓM

Các nhóm sử dụng những bức tranh ở **Hoạt động 1** để thảo luận và trả lời các câu hỏi sau:



Những ai có thể thực hiện hành vi xâm hại trên?

Làm thế nào để nhận diện họ? Cần lưu ý những dấu hiệu nào?

Hành vi xâm hại đó để lại hậu quả cho trẻ em như thế nào?

Gợi ý câu trả lời

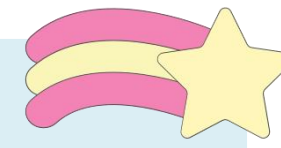


- Các hành động ở **Hoạt động 1** mô tả hành vi xâm hại tinh thần, thân thể và tình dục.
- Bất kì thời gian nào các hành vi trên đều có thể xảy ra.
- Bất kì ai cũng có thể thực hiện hành vi đó.
- Tất cả hành vi trên đều ảnh hưởng xấu và tiêu cực đến trẻ em.



KẾT LUẬN

- Cách phân loại các hành vi xâm hại vào các nhóm chỉ là tương đối vì hành vi xâm hại nào cũng mang tới tổn thương về tinh thần cho trẻ.
- Chúng ta rất cần nhận biết các hành vi xâm hại, các dấu hiệu cảnh báo nguy cơ bị xâm hại để phòng tránh.



HƯỚNG DẪN VỀ NHÀ

- ❖ Ôn lại các kiến thức đã học hôm nay.
- ❖ Thảo luận cùng người thân về các tình huống trẻ em có nguy cơ bị xâm hại.
- ❖ Ghi lại các tình huống đó lên những tấm bìa để cùng chia sẻ với các bạn trong lớp.
- ❖ Tìm đọc các tình huống trẻ em có nguy cơ bị xâm hại thông qua báo nghe, báo điện tử và báo giấy.





**BÀI HỌC KẾT THÚC, CẢM ƠN
CÁC EM ĐÃ CHÚ Ý LẮNG NGHE!**

